

- ✘ После удаления клеща кожу в месте его присасывания **обработайте настойкой йода или спиртом.**
- ✘ После удаления **обратитесь к врачу**, он назначит профилактическое лечение, которое необходимо принимать строго по схеме.
- ✘ **При появлении признаков заболевания необходимо немедленно обратиться к врачу** и напомнить ему об имевшем место присасывании клеща.

НЕ используйте при удалении клеща масла, жирные кремы, которые закупоривают его дыхательные отверстия и провоцируют дополнительный выброс возбудителей в кровь человека.

ГУ «Центр гигиены и эпидемиологии Московского района
г. Минска», 2022

Не давай пищу клещам!!!

Наступление теплой погоды влечет за собой не только пикники на природе и прогулки, но и такое неприятное явление как активизация клещей.

Для уменьшения риска присасывания клеща:

➤ **Правильно экипируйтесь**

- брюки заправьте в сапоги или наденьте носки с плотной резинкой;
- рубашку заправьте в брюки;
- выберите куртку, чтобы манжеты рукавов плотно прилегали к руке;
- выберите рубашки, брюки без застёжек, или с застёжками-молниями, под которые не могут заползти клещи;
- волосы заправьте под шапку или косынку или покройте голову капюшоном.



❖ **Правильно двигайтесь**

- перемещайтесь по середине лесной дороги, стараясь не задевать нависающие над ней ветки, траву;



- не забирайтесь без особой надобности в заросли кустарника;
- не заходите в высокую траву.

❖ **Правильно выберите место для отдыха, пикника.**

В лесу, на берегу водоема предпочтительны сухие открытые поляны, хорошо прогреваемые солнцем, с песчаной почвой или участки, лишенные травянистой растительности.



❖ **Проводите регулярные само- и взаимоосмотры**

одежды и кожных покровов, через каждые 1-2 часа во время прогулки в лесу.



Что делать, если все же клещ присосался?

✗ **Удалите клеща:**

Пинцетом

- Захватите клеща как можно ближе к хоботку.
- Аккуратно вытащите, вращая вокруг своей оси в удобную сторону.

Обычно через 1-3 оборота клещ извлекается целиком вместе с хоботком.

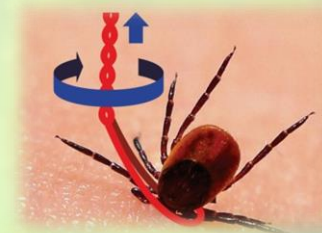


НЕ пытайтесь выдернуть – велика вероятность его разрыва.

НЕ надавливайте на брюшко, при этом возможно выдавливание его содержимого вместе с возбудителями в рану.

Хлопчатобумажной нитью

- Завяжите ее в узел как можно ближе к хоботку.
- Извлеките клеща, закручивая концы нити при помощи кругового движения, потихоньку подтягивая его вверх.



НЕ делайте резких движений.